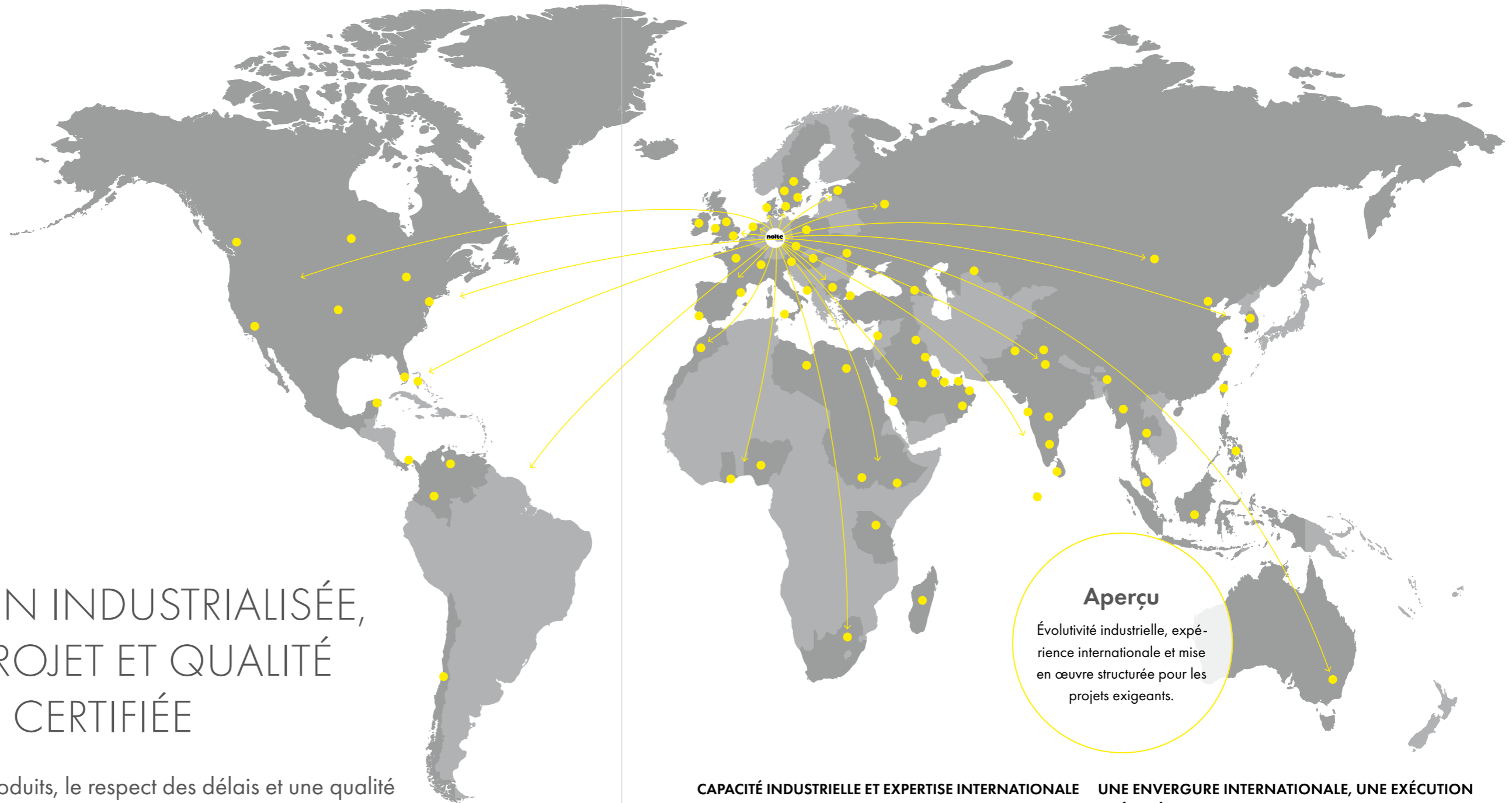


# UN PARTENAIRE INDUSTRIEL AU SERVICE DE VOS OPÉRA- TIONS IMMOBILIÈRES



**nolte**<sup>®</sup>  
KÜCHEN



## PRODUCTION INDUSTRIALISÉE, FLEXIBILITÉ PROJET ET QUALITÉ ALLEMANDE CERTIFIÉE

Lorsque la variété des produits, le respect des délais et une qualité d'exécution élevée et fiable sont essentiels, la simple capacité de production ne suffit plus. Nolte Küchen allie la fabrication de série et les solutions de projets individuelles de manière flexible, technologiquement précise et structurée.

Compétence technique, systèmes de production intelligents et accompagnement professionnel de la planification au montage final garantissent une mise en œuvre structurée et reproductible.

Quant aux structures de réseau internationales et aux partenaires formés sur place, ils garantissent le respect de normes uniformes strictes en matière de projet d'habitat volumineux et ce, même au-delà des frontières.

### Aperçu

Évolutivité industrielle, expérience internationale et mise en œuvre structurée pour les projets exigeants.

#### CAPACITÉ INDUSTRIELLE ET EXPERTISE INTERNATIONALE AU SERVICE DE VOS PROGRAMMES

- **Capacités industrielles :**  
800 cuisines par jour
- **Volume de production à l'année :**  
1,7 millions d'unités par an
- **Pertinence sur le marché international :**  
36 % d'exportations
- **Expérience projets mondiale :**  
Présence dans plus de 67 pays
- **Structure de mise en œuvre mondiale :**  
Réseau de partenaires et de services international
- **Compétence de production centrale :**  
Axe principal de fabrication en Allemagne

#### UNE ENVERGURE INTERNATIONALE, UNE EXÉCUTION MAÎTRISÉE EN LOCAL

De son siège principal à Löhne (D), Nolte Küchen livre ses clients dans le monde entier. La marque est représentée dans plus de 67 pays et près d'une cuisine sur trois est destinée aux marchés internationaux. Notre forte présence mondiale et notre expérience de longue date en dehors de l'Allemagne démarquent Nolte Küchen de la concurrence.

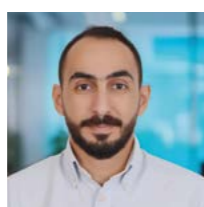
Cette présence internationale s'appuie sur des processus établis d'exportation et de logistique ainsi que sur des structures de réseau en constante évolution. Nos partenaires locaux et équipes de projets sont continuellement formés en conception, vente, montage et logistique. C'est notre façon de garantir à chaque marché le respect de normes uniformes élevées en matière de services et d'exécution.

# MAÎTRISE DES PROJETS À FORT VOLUME

Avec près de 800 cuisines par jour, Nolte dispose de la base industrielle nécessaire pour prendre en charge de grands volumes et des projets à étapes multiples. Performants, nos partenaires logistiques et nos procédures standardisées permettent de garantir des concepts de livraison coordonnés, même en cas de plans de construction et d'équipement complexes.



TYPE DE PROJET	Projet de résidences extrêmement luxueuses
NOMBRE DE CUISINES/UNITÉS	307
PÉRIODE DE RÉALISATION DU PROJET	2025 – 2027



DUBAI | VAE

## ICONIC RESIDENCES, DESIGN BY PININFARINA

Iconic Residences by Pininfarina est un projet résidentiel extrêmement luxueux de Dubaï, qui offre une expérience hors norme de style de vie aux acheteurs locaux et internationaux ainsi qu'aux investisseurs. Le groupe cible sont les résidents exigeants, qui apprécient la conception premium, la qualité élevée et le concept « Branded Living ».

Le choix s'est porté sur Nolte Küchen pour équiper les 307 résidences de cuisines entièrement aménagées de la gamme nolteno. C'est ainsi que Nolte a démontré la qualité d'ingénierie allemande, parfaitement adaptée au segment de luxe et aux normes de conception architectoniques du projet.

La prestation englobe la coordination de la conception, la fabrication, la livraison et le montage des cuisines conformément aux exigences spécifiques au projet.

« Collaborer avec Nolte Küchen pour réaliser notre projet s'est révélé être une décision stratégique qui a permis d'allier de manière convaincante la compétence de l'ingénierie allemande aux quantités élevées de projets de grande envergure. »

Hassan Sami, Associate  
at HBA/Hirsch Bedner Associates



# UN PARTENAIRE FIABLE POUR DES OPÉRATIONS MAÎTRISÉES

Depuis plus de 85 ans, Nolte est synonyme de mobilier de qualité « Made in Germany ». Avec leurs marques Nolte, nolteneo et Express, Nolte Küchen et Express Küchen emploient environ 1 800 personnes et produisent exclusivement en Allemagne. Entreprise familiale, nous nous engageons pour la continuité et la collaboration partenariale là où les décisions ont des retombées durables.

## UNE MARQUE PREMIUM AU SERVICE DE LA VALORISATION DE VOS ACTIFS

Des études indépendantes menées par le Deutsches Institut für Service-Qualität (DISQ) a classé Nolte à plusieurs reprises comme marque de cuisines la plus appréciée en Allemagne. Notre clientèle estime que nous répondons à ses besoins en matière de qualité produit, de design, d'image de marque et de rapport qualité/prix – une base solide pour s'engager dans un projet d'envergure réunissant de nombreuses parties prenantes et des exigences élevées.

## UN ENGAGEMENT RSE ALIGNÉ AVEC VOS EXIGENCES ENVIRONNEMENTALES

Chez Nolte Küchen, la durabilité est fermement ancrée dans la stratégie et la création de valeurs. Des certifications complètes, une comptabilité neutre en carbone depuis 2021, des processus économes en énergie et des chaînes d'approvisionnement transparentes constituent une base solide pour les exigences ESG – par exemple, pour les normes de construction écologique telles que LEED, BREEAM ou DGNB, qui évaluent la planification, la construction et l'utilisation durables des bâtiments.

## UNE QUALITÉ CONSTANTE

Jour après jour, les caractéristiques des matériaux et des produits sont contrôlées à l'aide de technologies de pointe, dont le contrôle des surfaces assisté par l'IA et l'inspection des bords au laser. Des audits réguliers, des contrôles en laboratoire et des prélèvements d'échantillons ciblés garantissent en outre que chacune de nos cuisines satisfait aux normes de qualité les plus strictes.

## UN ACCOMPAGNEMENT ET UN SERVICE DE QUALITÉ

Nos équipes de projets bénéficient d'une aide structurée tout au long des différentes phases de projet – de la première planification à la production, la logistique et la réception finale en passant par les appels d'offres. Nous misons sur des processus clairs, des interlocuteurs fixes et un niveau élevé de service pour garantir que le projet se déroule de manière simple et sans entrave.



### Aperçu

Des prestations claires pour les opérateurs, les planificateurs et les architectes – de la sécurité économique de planification à la liberté conceptuelle.

## UNE VALEUR AJOUTÉE À CHAQUE ÉTAPE DU PROJET

Les projets volumineux de construction regroupent différentes responsabilités : Les développeurs et les opérateurs gèrent la rentabilité et la mise en œuvre pendant que les architectes et les planificateurs prennent en charge la qualité et la profondeur des détails. Nolte Küchen accompagne chacun de ces rôles avec des prestations clairement définies et adaptées à leurs besoins respectifs.

### POUR LES DÉVELOPPEURS ET LES OPÉRATEURS :

- Une expérience projets de longue date avec des dizaines de milliers de cuisines livrées dans le monde
- Une gamme clairement structurée pour les différents segments et niveaux de prix
- Une compétence intégrale en planification, de la phase conceptuelle à la planification technique de l'exécution et des détails
- Un accompagnement de bout en bout, de la conception et de l'appel d'offres à l'exécution de la commande, la logistique et le montage jusqu'au service après-vente
- Un respect des délais et du budget et des fabrications spéciales sans supplément
- Une sécurité durable de l'investissement grâce à la garantie fabricant de 5 ans plus 5 ans de garantie à compter de la livraison

**Le résultat :** des risques réduits aux interfaces, une coordination amplement simplifiée des projets complexes et une sécurité durable au-delà de la livraison.

### POUR LES ARCHITECTES ET ARCHITECTES D'INTÉRIEUR :

- Un large choix de matériaux, de couleurs et de surfaces
- Un réseau de partenaires pour les différentes surfaces, l'équipement et les accessoires
- Des options de marques différenciées avec Express, Nolte et nolteneo
- Une équipe de design dédiée pour les ateliers et les élans conceptuels
- Des modèles de cuisines et des maquettes d'étagères individuels au projet avec des délais de livraison spéciaux pour une coordination rapide
- Un échange de données aisé par l'intermédiaire d'outils de planification éprouvés tels que Winner, Carat etc.

**Le résultat :** une liberté conceptuelle et une sécurité de planification technique et des détails coordonnés.

# STANDARDISATION INDUSTRIELLE ET PERSONNALISATION PROJET

Entre efficacité industrielle et individualité architectonique, il existe souvent un fossé dans le secteur des projets. Nolte Küchen allie les deux : des processus de production standardisés et des solutions spécifiques au projet. La référence Kent Etiler montre comment mettre en œuvre les exigences individuelles dans les projets de grande envergure.



ISTANBUL I, TURQUIE

## KENT ETILER

Le projet KENT Etiler à Etiler, Beşiktaş, est réalisé par le consortium MESA-ASL-Kiptaş et comprend cinq phases de construction dans le cadre d'un projet de transformation urbaine à grande échelle. Nolte Küchen est entièrement responsable de la planification, de la production, de la livraison et de l'installation cuisine sur une superficie utilisable totale de 132 000 m<sup>2</sup>. Pour réaliser ce projet, Nolte a adapté ses systèmes de corps et livré des surfaces laquées EVORA ainsi qu'une surface spéciale spécifique au projet, issue de la collection étendue.

Des critères de design sont au cœur du choix du partenaire cuisine. Simultanément, les détails de qualité, la durabilité et les garanties de services fiables sont des facteurs de poids. En matière d'architecture résidentielle moderne, la cuisine fait partie des pièces de vie centrales. Grâce à la variété de nos produits et aux solutions sophistiquées de Nolte Küchen, cet espace se transforme en une expérience particulière et unique.



« Nolte Küchen allie la précision de l'ingénierie allemande aux détails sophistiqués et aux solutions novatrices. Par ailleurs, la grande variété de matériaux, de couleurs et de possibilités conceptuelles nous accorde une grande liberté architecturale. »

Sinem Konu Keskinok, Projects Design Coordinator  
MESA MESKEN SANAYI A.Ş.

TYPE DE PROJET	Habitats/Bureaux/ Entreprises
NOMBRE DE CUISINES/UNITÉS	1 400
PÉRIODE DE RÉALISATION DU PROJET	2025 - 2027



# EXCELLENCE INDUSTRIELLE ET FIABILITÉ DES PROCESSUS DE PRODUCTION

Chez Nolte, la qualité prend corps dès la réception des marchandises. Du contrôle des matériaux jusqu'à la livraison en passant par la fabrication, un système de contrôle complet est mis en place et assisté par des technologies de pointe : Inspection des surfaces et des décors assistée par l'IA, production des surfaces assistée par robot, systèmes de transport sans conducteur et l'une des installations de production de plans de travail les plus modernes avec le plus haut degré d'automatisation possible.

Les cuisines étant transportées, entreposées, montées et utilisées dans le monde entier sous différentes conditions climatiques, les exigences sont d'autant plus élevées. Des contrôles internes dans notre propre laboratoire, des audits et des prélèvements d'échantillons effectués sur les stations de productions critiques assurent le respect constant de normes élevées.



## Aperçu

Une fabrication automatisée et des systèmes de contrôle intelligents garantissent une qualité reproductible et des processus de livraison stables.

## INSPECTION DES SURFACES ASSISTÉE PAR L'IA

L'utilisation précoce de l'inspection optique ultra précise et assistée par l'IA des surfaces de cuisines est source d'avantages décisifs :

- **Analyse précise des couleurs, variantes et motifs structurels** : La technologie détecte jusqu'aux moindres divergences et assure une précision visuelle et matérielle constamment élevée.
- **Comparaison intelligente des valeurs réelles et de consigne avec identification fiable et rejet des surfaces non conformes** : Chaque surface est clairement vérifiée de sorte que seules les pièces correctement attribuées et conformes aux spécifications passent les étapes du processus de contrôle.
- **Qualité de livraison absolue** : Le contrôle automatisé et une base de données fiable permettent de réduire efficacement les erreurs d'attribution.
- **Évitement des processus de retouches chronophages et coûteux** : Les erreurs ne sont pas détectées juste à la fin mais éliminées à temps – pour une efficacité absolue dans toutes les étapes de production.

## AUTOMATISATION DES PROCESSUS ASSISTÉE PAR ROBOT

L'utilisation ciblée de systèmes de fabrication assistés par robotique accroît la précision tout en réduisant le taux d'erreurs, notamment dans les étapes de production hautement reproductibles. En même temps, les processus automatisés optimisent l'efficacité tout en déchargeant le personnel, notamment en cas d'activités monotones et corporellement difficiles. Résultat, nous allions la performance industrielle à la qualité de fabrication continuellement élevée.

## CHANTS INSPECTÉS AU LASER

Le système d'inspection des bordures basé sur laser permet de détecter de manière fiable les éventuelles erreurs dans le processus de production en cours. L'intégration directe dans les lignes de fabrication – que ce soit dans la fabrication des plans de travail ou dans celle des panneaux latéraux et des niches – permet d'identifier rapidement les défauts tels que les joints de colle ouverts, les ébréchures décoratives ou autres anomalies de qualité. L'utilisation du système permet de croître amplement la sécurité des processus tout en contribuant largement à améliorer la qualité des produits.

# UNE PRODUCTION RESPONSABLE AU CŒUR DE VOS STRATÉGIES RSE

Chez Nolte Küchen, la durabilité fait partie intégrante de la stratégie d'entreprise et ancrée dans l'ensemble de la chaîne de création de valeurs.

Notre approche s'appuie sur quatre piliers : Environnement, Stratégie, Gouvernance et responsabilité sociale. Nolte Küchen compte parmi les fabricants de cuisines les plus certifiés au monde et dispose de nombreux certificats de qualité et de durabilité spécifiques au secteur.

## LA DURABILITÉ EN CHIFFRES

- Près de 85 % des panneaux de particules utilisés sont de production allemande
- Une grande partie des besoins énergétiques sont couverts par de l'électricité verte certifiée
- Environ 99 % des besoins calorifiques sont générés par des restes de bois issus de notre propre production
- Depuis 2021, Nolte Küchen affiche une neutralité climatique nette

## Aperçu

Des structures de production durables et des processus certifiés nous aident à réaliser des projets conformes aux objectifs ESG et aux normes Green-Building.

i

Sur demande, nos produits sont disponibles avec la certification FSC® ou PEFC. N'hésitez pas à nous contacter pour obtenir de plus amples informations.



La certification FSC®



Certification selon PEFC



Classe d'émissions A



Qualité absolue – « Goldenes M »



Fabrication de mobilier climatiquement neutre



Stiftung Allianz für Entwicklung und Klima



Label GS pour une sécurité vérifiée



Accord climatique pour l'industrie du meuble



Meubles « Made in Germany »



RenewablePlus



Système de gestion selon ISO 9001



Certification selon DIN EN ISO 50001



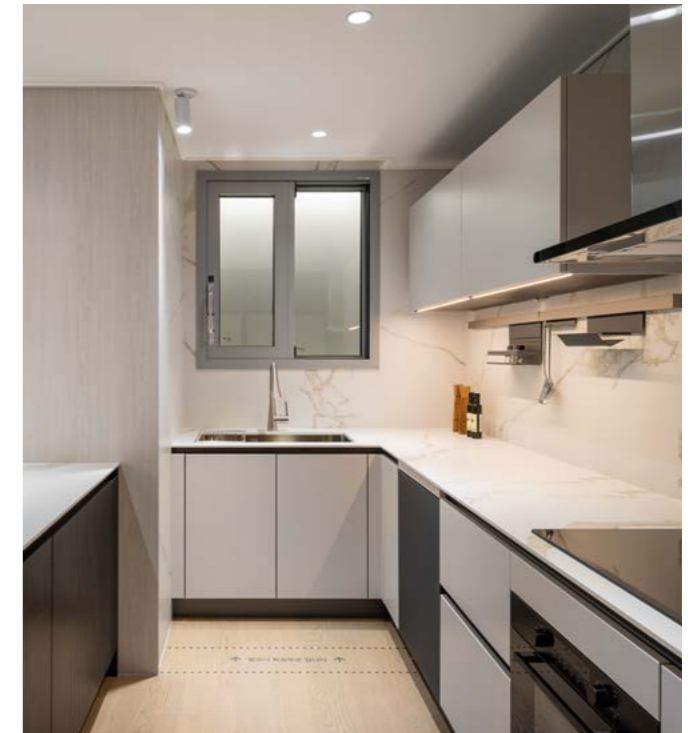
« Collaborer avec Nolte Küchen apporte un niveau élevé de fiabilité et est source d'excellente qualité constante dans nos projets. Les cuisines allient un design intemporel à une commodité fonctionnelle au quotidien et résultent en une satisfaction élevée à la fois chez nos clients, mais également chez les consommateurs finaux. La capacité de Nolte à s'adapter aux exigences spécifiques de chaque projet fait de l'entreprise un partenaire de choix dans la construction résidentielle de qualité. »

Lee Seungjoon, Head of Business Division  
Hanssem Nexus

DAEGU I, CORÉE DU SUD  
**ANADD BEOME0**

ANADD BEOME0 pose de nouveau jalons en matière d'habitat de qualité. Ce prestigieux complexe à usage mixte comprend cinq tours totalisant 33 étages hors sol et six niveaux souterrains, combinant appartements de luxe, immeubles de bureaux résidentiels et espaces commerciaux. Les appartements, d'une superficie allant de 136 à 244 m<sup>2</sup>, offrent un niveau de confort et d'exclusivité optimal.

Pour ce faire, Nolte Küchen fournit des solutions de cuisines sur mesure qui se fondent précisément dans l'architecture et le concept d'utilisation tout en soulignant de manière cohérente l'exigence de design et de qualité élevée. Avec son cadre de vie haut de gamme et ses services de conciergerie, ce projet deviendra un emblème des concepts de vie urbaine moderne à Daegu.



TYPE DE PROJET	Complexe résidentiel
NOMBRE DE CUISINES/UNITÉS	334
PÉRIODE DE RÉALISATION DU PROJET	2025 – 2026



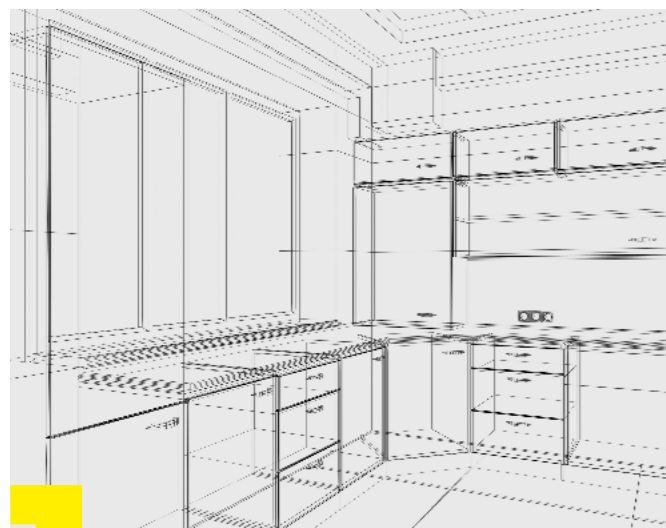
EXIGENCE EN  
CONCEPTION,  
FIABILITÉ EN  
EXÉCUTION

Les projets résidentiels premium d'envergure exigent la coordination précise entre courts délais et exigences de qualité et de durabilité claires. Une collaboration alliant fiabilité, adaptabilité et compréhension aigüe de la qualité est décisive. Nolte Küchen traduit ces exigences dans des résultats cohérents et de qualité.



# UN ACCOMPAGNEMENT GLOBAL, DE LA CONCEPTION À LA LIVRAISON

Des procédures transparentes, des structures claires et un échange actif forment la base d'une mise en œuvre optimale – de la prise de contact à la réception finale.



## 1 UNE CONCEPTION MAÎTRISÉE DÈS LES PREMIÈRES PHASES DU PROJET

Dans le meilleur des cas, Nolte est impliqué dès la phase conceptuelle. Les spécialistes de projet et de planification collaborent avec les développeurs, les architectes et les architectes d'intérieur pour définir clairement le groupe cible, le positionnement, les options d'équipement, le cadre budgétaire et les délais.

Des ateliers proposés sur place ou dans nos Showrooms ainsi qu'un échange étroit avec l'équipe de design permettent de garantir que le concept de cuisine adhère dès le début aux objectifs économiques et conceptuels du projet. En complément, des formations techniques sont proposées par la Nolte Academy.



# 2

## DES CONCEPTS ÉVOLUTIFS

Qu'il s'agisse d'un complexe d'appartements, d'une station balnéaire ou d'un gratte-ciel exclusif : S'appuyant sur les exigences liées au projet, Nolte développe des concepts de cuisines évolutifs adaptés aux différentes structures de bâtiments.

L'accent est mis sur l'utilisation efficace de la superficie, les procédés ergonomiques, l'optimisation des espaces de rangement et une optique cohérente.

Dans le cadre du processus de développement, nous assistons nos partenaires de projet en leur présentant des échantillons de matériaux et de design, en créant des Moodboards ainsi que des maquettes de cuisines. Une coordination commune sur place permet de définir précisément le design final de la cuisine et de le coordonner parfaitement avec l'architecture, le groupe cible et le niveau d'équipement du projet.

Les systèmes tels que Matrix 750, 800 et 900 ainsi que les solutions sans poignées de type Matrix permettent de niveler avec précision les niveaux de design et de confort.

### La qualité produit dans les moindres détails :

- Corps de même couleur à l'intérieur et à l'extérieur
- Joint d'étanchéité pour une propreté accrue, une meilleure protection et une fermeture en douceur
- Solutions de charnières et de tiroirs à fermeture amortie (avec ouverture Push to Open en option)
- Disponible en option avec une base en plastique pour une meilleure résistance à l'eau.
- Supports d'étagères métalliques et bords scellés
- Plans de travail issus de notre propre fabrication et de rayons minimes



# 3

## DES PROCÉDURES STRUCTURÉES JUSQU'À LA LIVRAISON ET LA POSE

Après réception de la commande, Nolte coordonne la production dans ses usines allemandes ainsi que chez ses fournisseurs internationaux afin de garantir une livraison dans les délais. Des processus standardisés et des partenaires logistiques performants permettent des livraisons multiphases efficaces – avec, en option, des solutions d'emballage personnalisées et un suivi des conteneurs.

Le montage est effectué par des partenaires spécialistes expérimentés et formés, qui connaissent parfaitement les systèmes Nolte et les exigences du projet. Des processus d'assurance qualité, des formations ciblées et des transitions structurées garantissent que chaque cuisine réponde aux normes convenues, de la première à la dernière unité.



# 4

## UNE QUALITÉ MAÎTRISÉE JUSQU'À LA RÉCEPTION FINALE

Notre offre de prestations est complétée par une gestion conséquente de la qualité. Une fois le montage achevé, un contrôle complet des cuisines installées a lieu afin d'identifier et d'éliminer à temps les éventuelles divergences.

Par ailleurs, nous établissons une documentation détaillée du projet, qui sert de base à la réception finale du client. De cette manière, nous sommes sûrs que les normes de qualité convenues sont consignées de manière transparente et bien remplies.

Nos clients peuvent ainsi se fier à nos normes de qualité, nos capacités robustes et nos livraisons ponctuelles. Notre expérience en gestion de projet assure la sécurité des projets de moyenne et grande envergure et constitue la base de partenariats à long terme.

### Aperçu

Une planification rigoureuse, des processus standardisés et évolutifs, des partenaires logistiques performants et des spécialistes qualifiés garantissent une qualité optimale.

# DES PROCESS MAÎTRISÉS POUR DES RÉSULTATS GARANTIS

Dans le cadre de projets, une coopération fiable à toutes les étapes est essentielle à la réussite. Nolte Küchen aide ses partenaires de la planification à la livraison et au montage jusqu'à l'achèvement dans les délais. Le projet Knights Park de Cambridge montre le mode de fonctionnement de cette collaboration en pratique sur plusieurs phases de projet et de construction.



« Nous réceptionnons des cuisines aux finitions parfaites et de qualité. La livraison sur place et le montage professionnel assurent également que chaque projet est parfaitement achevé et livré dans les délais. Un service d'excellence qui nous accompagne pendant tout le projet renforce notre confiance – que ce soit dans le produit ou dans le partenariat. »

Luke Crisp, Senior Contract Surveyor  
The Hill Group UK

TYPE DE PROJET Résidentiel  
NOMBRE DE CUISINES/UNITÉS 604  
PÉRIODE DE RÉALISATION DU PROJET 2018 – 2025

## CAMBRIDGE I, GB KNIGHTS PARK, CAMBRIDGE

Nolte Küchen a fourni des services complets de conception, d'approvisionnement et de montage pour plusieurs phases de ce projet résidentiel à usage mixte, qui comprend à la fois des maisons vendues à titre privé et des appartements en copropriété. L'une des caractéristiques clés de sa conception était l'absence totale de poignées ; lors des phases ultérieures, la série Velluto Anti-Fingerprint a également été choisie pour garantir une apparence impeccable en permanence.

Les solutions de cuisine modernes de Nolte complètent l'architecture contemporaine remarquable du projet de construction et créent une esthétique cohérente et harmonieuse de l'extérieur vers l'intérieur. Le partenaire du projet a particulièrement souligné que Nolte Küchen se distingue sur le marché par la qualité de ses designs, ses spécifications exceptionnelles et la qualité de son mobilier.



# NOLTE KÜCHEN – LE PARTENAIRE INDUSTRIEL DE VOS OPÉRATIONS IMMOBILIÈRES

## CHOISIR NOLTE KÜCHEN, C'EST SÉCURISER LA RÉUSSITE DE VOS PROJETS

- Une compétence de fabrication industrielle à l'échelle du projet
- Des solutions individuelles au projet selon vos envies
- Un partenariat d'égal à égal pour n'importe quelle envergure de projet, de la prise de contact au montage final
- Une production durable et des certifications complètes
- Une expérience de projet internationale avec des normes d'exécution uniformes et élevées

**Des questions ou un projet dont vous souhaiteriez discuter ?  
N'hésitez pas à nous contacter.**

**Nous serions ravis de vous venir en aide.**



Sous réserve de modifications techniques Pour des raisons d'impression et de photographie, les teintes peuvent parfois différer légèrement des couleurs d'origine.

Nolte Küchen GmbH & Co. KG | Anni-Nolte-Straße 4 | D-32584 Löhne | Germany | [www.nolte-kuechen.com](http://www.nolte-kuechen.com)

**nolte**<sup>®</sup>  
KÜCHEN