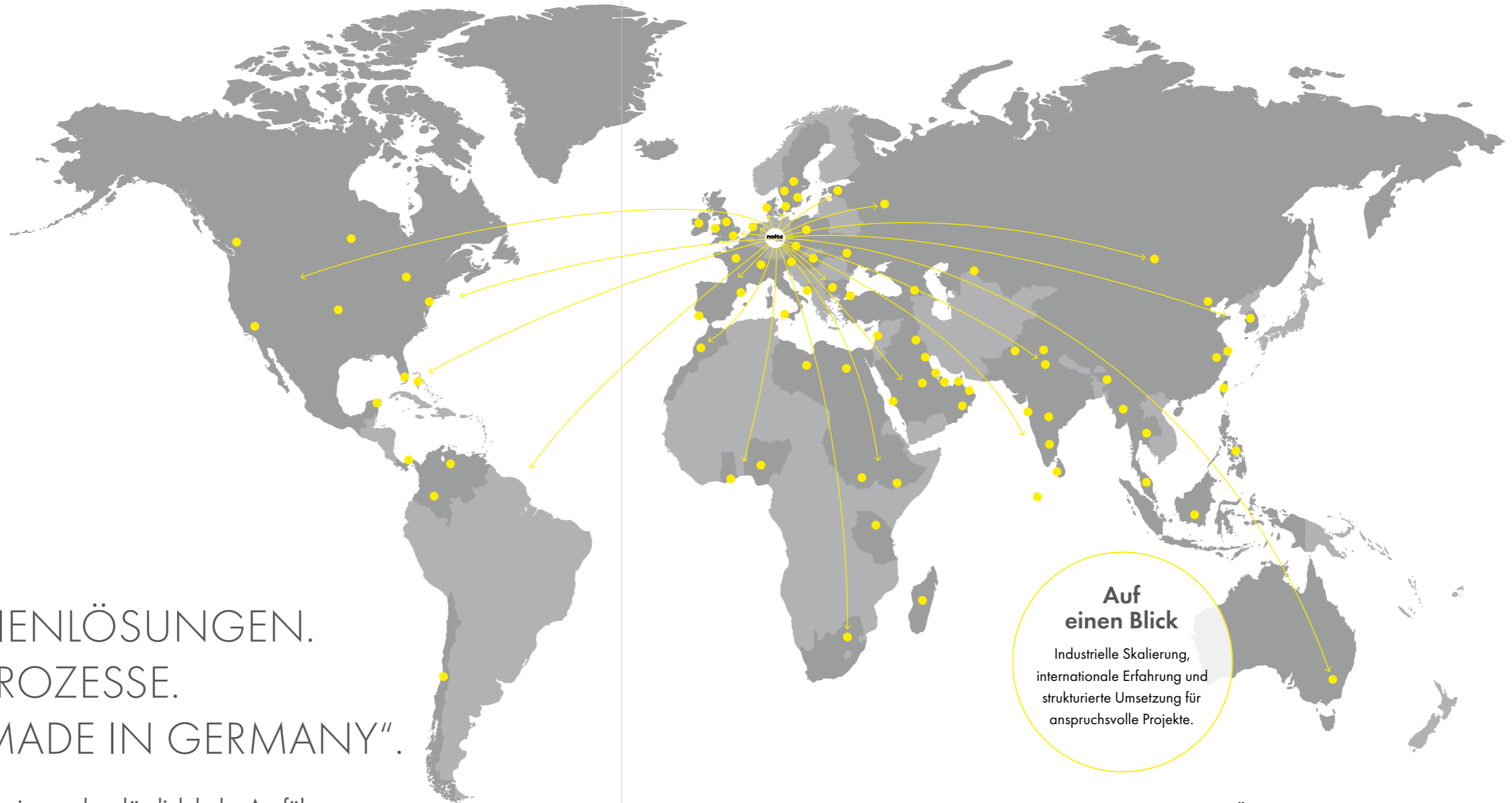


# AN IHRER SEITE IM PROJEKTGESCHÄFT



**nolte**<sup>®</sup>  
KÜCHEN



FLEXIBLE SERIENLÖSUNGEN.  
 PLANBARE PROZESSE.  
 QUALITÄT „MADE IN GERMANY“.

Wenn Variantenvielfalt, Timing und verlässlich hohe Ausführungsqualität zählen, braucht es mehr als Produktionskapazität. Nolte Küchen verbindet serielle Fertigung mit projektindividuellen Lösungen – flexibel, technologisch präzise und strukturiert.

Technische Kompetenz, intelligente Produktionssysteme und fachlich fundierte Unterstützung von der Planung bis zur Endmontage sichern eine strukturierte und reproduzierbare Umsetzung.

Internationale Netzwerkstrukturen und geschulte Partner vor Ort gewährleisten dabei einheitlich hohe Standards für großvolumige Wohnprojekte – auch über Ländergrenzen hinweg.

**Auf einen Blick**  
 Industrielle Skalierung, internationale Erfahrung und strukturierte Umsetzung für anspruchsvolle Projekte.

**SKALIERBARE LEISTUNG. GLOBALE ERFAHRUNG.**

- **Industrielle Kapazität:**  
800 Küchen pro Tag
- **Produktionsvolumen im Jahresmaßstab:**  
1,7 Millionen Einheiten pro Jahr
- **Internationale Marktrelevanz:**  
36 % Exportanteil
- **Globale Projekterfahrung:**  
Präsenz in mehr als 67 Ländern
- **Globale Umsetzungsstruktur:**  
Internationales Partner- und Servicenetzwerk
- **Zentrale Produktionskompetenz:**  
Fertigungsschwerpunkt in Deutschland

**INTERNATIONAL PRÄSENT. LOKAL KOMPETENT.**

Vom Hauptsitz in Löhne aus beliefert Nolte Küchen Kunden weltweit. Die Marke ist in über 67 Ländern vertreten, und rund jede dritte Küche ist für internationale Märkte bestimmt. Das unterstreicht unsere starke globale Präsenz und langjährige Erfahrung außerhalb Deutschlands.

Diese internationale Präsenz basiert auf etablierten Export- und Logistikprozessen sowie stetig wachsenden Netzwerkstrukturen. Lokale Partner und Projektteams werden kontinuierlich in Design, Vertrieb, Montage und Logistik geschult. So stellen wir in jedem Markt einen einheitlich hohen Service- und Ausführungsstandard sicher.

# LEISTUNGS- FÄHIGKEIT IM GROSSEN MASSSTAB

Mit rund 800 Küchen täglich verfügt Nolte über die industrielle Basis für große Volumina und mehrphasige Vorhaben. Leistungsstarke Logistikpartner und standardisierte Abläufe unterstützen koordinierte Lieferkonzepte – auch bei komplexen Bau- und Ausstattungsplänen.



PROJEKTTYP Ultra-Luxus-Wohnprojekt  
ANZAHL KÜCHEN/EINHEITEN 307  
PROJEKTZEITRAUM 2025–2027



DUBAI | VAE

## ICONIC RESIDENCES, DESIGN BY PININFARINA

Iconic Residences by Pininfarina ist ein Ultra-Luxus-Wohnprojekt in Dubai, das ein anspruchsvolles Lifestyle-Erlebnis für lokale und internationale Käufer sowie Investoren bietet. Die Zielgruppe sind anspruchsvolle Bewohner, die Premium-Design, hohe Qualität und das Konzept des „Branded Living“ schätzen.

Nolte Küchen wurde ausgewählt, um alle 307 Wohneinheiten mit vollständig ausgestatteten Küchen der nolte<sup>neo</sup>-Serie auszustatten. Damit liefert Nolte deutsche Ingenieursqualität, die genau zu der Luxuspositionierung und den architektonischen Designstandards des Projekts passt.

Der Leistungsumfang umfasst Designkoordination, Fertigung, Lieferung und Montage der Küchen gemäß den projektspezifischen Anforderungen.

„Die Zusammenarbeit mit Nolte Küchen im Projektgeschäft war eine strategische Entscheidung, um deutsche Ingenieurskompetenz mit den hohen Stückzahlanforderungen großer Projekte überzeugend zu verbinden.“

Hassan Sami, Associate  
at HBA/Hirsch Bedner Associates



# ERFAHRUNG, DIE VERTRAUEN SCHAFFT

Seit über 85 Jahren steht Nolte für hochwertige Möbel „Made in Germany“. Nolte Küchen und Express Küchen beschäftigen mit ihren Marken Nolte, nolteneo und Express rund 1.800 Mitarbeitende und produzieren ausschließlich in Deutschland. Als familiengeführtes Unternehmen stehen wir für Kontinuität und partnerschaftliche Zusammenarbeit – gerade dort, wo Entscheidungen langfristig wirken.

## MARKENAKZEPTANZ, DIE IHRE PROJEKTE STÄRKT.

In unabhängigen Studien des Deutschen Instituts für Service-Qualität (DISQ) wurde Nolte wiederholt zur beliebtesten Küchenmarke Deutschlands gewählt. Kunden bewerten uns konstant positiv in Produktqualität, Design, Markenimage und Preis-Leistungs-Verhältnis – eine starke Grundlage für anspruchsvolle Projektentscheidungen, bei denen viele Stakeholder und hohe Anforderungen zusammenkommen.

## NACHHALTIGKEIT, DIE IHRE ESG-ZIELE UNTERSTÜTZT.

Nachhaltigkeit ist bei Nolte Küchen fest in Strategie und Wertschöpfung verankert. Umfassende Zertifizierungen, klimaneutrale Bilanzierung seit 2021, energieeffiziente Prozesse und transparente Lieferketten schaffen eine belastbare Grundlage für ESG-Anforderungen – etwa für Green-Building-Standards wie LEED, BREEAM oder DGNB, die nachhaltige Planung, Bauweise und Gebäudenutzung bewerten.

## TECHNOLOGIE, DIE QUALITÄT REPRODUZIERBAR MACHT.

Täglich werden Material- und Produkteigenschaften mithilfe modernster Technologien geprüft, darunter etwa KI-gestützte Frontenüberprüfung und Laser-Kantenprüfung. Regelmäßige Audits, Laborprüfungen sowie gezielte Stichproben stellen zudem sicher, dass jede Küche höchsten Qualitätsstandards entspricht.

## PROJEKTBEGLEITUNG, DIE UMSETZUNGSSICHERHEIT SCHAFFT.

Projektteams profitieren von strukturierter Unterstützung über alle Projektphasen hinweg – von der frühen Planung über Ausschreibungen bis zu Produktion, Logistik und Endabnahme. Klare Prozesse, feste Ansprechpartner und ein hoher Servicegrad schaffen und einen einfachen und reibungslosen Projektablauf.



## Auf einen Blick

Klare Leistungen für Betreiber, Planer und Architekten – von wirtschaftlicher Planungssicherheit bis zu gestalterischer Freiheit.

# STRUKTURIERTE MEHRWERTE FÜR JEDE PROJEKTROLLE

Großvolumige Bauvorhaben vereinen unterschiedliche Verantwortlichkeiten: Entwickler und Betreiber steuern Wirtschaftlichkeit und Umsetzung, Architekten und Planer gestalten Qualität und Detailtiefe. Nolte Küchen unterstützt jede dieser Rollen mit klar definierten Leistungen – abgestimmt auf ihre jeweiligen Anforderungen.

## PROJEKTENTWICKLER UND BETREIBER PROFITIEREN VON:

- Langjähriger Projekterfahrung mit zehntausenden ausgelieferten Projektküchen weltweit
- Einem klar strukturierten Portfolio für unterschiedliche Segmente und Preisniveaus
- Umfassender Planungskompetenz von der Konzeptphase bis zur technischen Detail- und Ausführungsplanung
- Ganzheitlicher Betreuung von Design und Ausschreibung über Auftragsabwicklung, Logistik und Montage bis zum After-Sales
- Termin- und Budgettreue sowie Sonderanfertigungen ohne Aufpreis
- Nachhaltiger Investitionssicherheit dank 5 Jahre Herstellergarantie plus 5 Jahre Kulanz ab Übergabe

**Das Ergebnis:** reduzierte Schnittstellenrisiken, eine deutlich vereinfachte Koordination komplexer Vorhaben und eine langfristige Absicherung über die Übergabe hinaus.

## ARCHITEKTEN UND INNENARCHITEKTEN PROFITIEREN VON:

- Einer breiten Auswahl an Materialien, Farben und Oberflächen
- Einem Partner-Netzwerk für individuelle Fronten, Ausstattung und Zubehör
- Differenzierten Markenoptionen mit Express, Nolte und nolteneo
- Einem dedizierten Designteam für Workshops und konzeptionelle Impulse
- Projektindividuellen Musterküchen und Mock-up-Schränken mit Sonderlieferzeiten für eine zeitnahe Abstimmung
- Dem unkomplizierten Datenaustausch über etablierte Planungstools wie Winner, Carat u. a.

**Das Ergebnis:** gestalterische Freiheit bei gleichzeitig technischer Planungssicherheit und klar abgestimmten Details.

# SERIELLE FERTIGUNG MIT INDIVIDUELLER AUSPRÄGUNG

Zwischen industrieller Effizienz und architektonischer Individualität liegt im Projektgeschäft oft ein Spannungsfeld. Nolte Küchen verbindet beides: standardisierte Produktionsprozesse und projektspezifische Lösungen. Die Referenz Kent Etiler verdeutlicht, wie individuelle Anforderungen auch in großvolumigen Projekten umgesetzt werden.



ISTANBUL | TÜRKEI

## KENT ETILER

Die Entwicklung KENT Etiler in Etiler, Beşiktaş, wird vom Konsortium MESA-ASL-Kiptaş realisiert und umfasst fünf Bauphasen innerhalb eines groß angelegten städtischen Transformationsprojekts. Nolte Küchen ist für die vollständige Küchenplanung, Produktion, Lieferung und Installation auf einer gesamten Nutzfläche von 132.000 m<sup>2</sup> verantwortlich. Für dieses Projekt hat Nolte seine Korpusssysteme angepasst und EVORA-Lackfronten sowie eine projektspezifische Sonderfront aus der erweiterten Projektkollektion geliefert.

Bei der Auswahl des Küchenpartners stehen Designkriterien im Mittelpunkt. Gleichzeitig sind hochwertige Details, Langlebigkeit sowie verlässliche Servicegarantien ausschlaggebende Themen. In der heutigen Wohnarchitektur zählt die Küche zu den zentralen Lebensräumen. Dank der Produktvielfalt und der durchdachten Lösungen von Nolte Küchen lässt sich dieser Bereich in ein besonderes und einzigartiges Erlebnis verwandeln.



„Nolte Küchen vereint die Präzision deutscher Ingenieurskunst mit durchdachten Details und innovativen Lösungen. Darüber hinaus ermöglicht uns die große Vielfalt an Materialien, Farben und Gestaltungsmöglichkeiten ein hohes Maß an gestalterischer Freiheit in der Architektur.“

Sinem Konu Keskinok, Projects Design Coordinator  
MESA MESKEN SANAYI A.Ş.

PROJEKTYP	Wohnen/Büro/Gewerbe
ANZAHL KÜCHEN/EINHEITEN	1.400
PROJEKTZEITRAUM	2025-2027



# TECHNOLOGISCHER VORSPRUNG FÜR QUALITÄT UND PROZESSSICHERHEIT

Qualität beginnt bei Nolte bereits beim Wareneingang. Von der Materialprüfung über die Fertigung bis zur Auslieferung kommt ein umfassendes Kontrollsystem zum Einsatz – unterstützt durch modernste Technologien: KI-gestützte Fronten- und Dekorprüfung, robotergestützte Frontenfertigung, fahrerlose Transportsysteme sowie eine der modernsten Arbeitsplattenfertigungen mit höchstmöglichem Automatisierungsgrad.

Da Küchen weltweit unter unterschiedlichen klimatischen Bedingungen transportiert, gelagert, montiert und genutzt werden, sind die Anforderungen entsprechend hoch. Interne Prüfungen im eigenen Labor, Audits und Stichproben an kritischen Produktionsstationen sichern konstant hohe Standards.



## Auf einen Blick

Automatisierte Fertigung und intelligente Prüfsysteme sichern reproduzierbare Qualität und stabile Lieferprozesse.

### KI-GESTÜTZTE FRONTENINSPEKTION

Der frühzeitige Einsatz hochpräziser, KI-gestützter optischer Inspektion von Küchenfronten bietet entscheidende Vorteile:

- **Präzise Analyse von Farbe, Variante und Strukturmustern:** Die Technologie erkennt selbst feinste Unterschiede und gewährleistet eine konstant hohe visuelle und materielle Präzision.
- **Intelligenter Soll-Ist-Vergleich mit zuverlässiger Identifikation und Aussonderung nicht konformer Fronten:** Jede Front wird eindeutig verifiziert, sodass nur korrekt zugeordnete und spezifikationsgerechte Teile den Prozess durchlaufen.
- **Höchste Lieferqualität:** Dank automatisierter Kontrolle und einer verlässlichen Datenbasis werden Fehlzunordnungen effektiv verringert.
- **Vermeidung zeitaufwändiger und kostenintensiver Nacharbeitsprozesse:** Fehler werden nicht erst am Ende erkannt, sondern frühzeitig eliminiert – für maximale Effizienz in allen Produktionsschritten.

### ROBOTERBASIERTE PROZESSAUTOMATISIERUNG

Der gezielte Einsatz robotikgestützter Fertigungssysteme steigert die Präzision und reduziert Fehlerquoten, speziell in wiederholgenauen Produktionsschritten. Gleichzeitig erhöhen automatisierte Prozesse die Effizienz und entlasten Mitarbeitende, insbesondere bei körperlich anspruchsvollen oder monotonen Tätigkeiten. So verbinden wir industrielle Leistungsfähigkeit mit konstant hoher Fertigungsqualität.

### LASERBASIERTE KANTENINSPEKTION

Das laserbasierte Kanteninspektionssystem ermöglicht die zuverlässige Erkennung möglicher Fehler im laufenden Produktionsprozess. Durch die direkte Integration in die Fertigungslinien – sowohl in der Arbeitsplattenfertigung als auch im Bereich der Wangen- und Nischenfertigung – lassen sich Abweichungen wie offene Leimfugen, Dekorausbrüche oder andere Qualitätsabweichungen frühzeitig identifizieren. Der Einsatz des Systems führt zu einer deutlichen Steigerung der Prozesssicherheit und trägt wesentlich zur Verbesserung der Produktqualität bei.

# ESG-KOMPATIBEL DENKEN UND HANDELN

Nachhaltigkeit ist bei Nolte Küchen integraler Bestandteil der Unternehmensstrategie und entlang der gesamten Wertschöpfungskette verankert.

Unser Ansatz basiert auf vier Säulen: Strategie, Governance, Umwelt und soziale Verantwortung. Nolte Küchen zählt weltweit zu den am umfassendsten zertifizierten Küchenherstellern und verfügt über zahlreiche branchenspezifische Qualitäts- und Nachhaltigkeitszertifikate.

## NACHHALTIGKEIT IN ZAHLEN

- Rund 85 % der eingesetzten Spanplatten stammen aus deutscher Produktion
- Ein wesentlicher Teil des Energiebedarfs wird durch zertifizierten Grünstrom gedeckt
- Etwa 99 % des Wärmebedarfs werden durch Holzreste aus eigener Produktion erzeugt
- Seit 2021 ist Nolte Küchen bilanziell klimaneutral

## Auf einen Blick

Nachhaltige Produktionsstrukturen und zertifizierte Prozesse unterstützen ESG-konforme Projekte und Green-Building-Standards.

**i**

Unsere Produkte sind auf Anfrage mit einer FSC® oder PEFC-Zertifizierung erhältlich. Bitte sprechen Sie uns für weitere Informationen an.



Die FSC®-Zertifizierung



Zertifizierung nach PEFC



Emissions-Klasse A



Beste Qualität – „Goldenes M“



Klimaneutrale Möbelherstellung



Stiftung Allianz für Entwicklung und Klima



GS-Siegel für geprüfte Sicherheit



Klimapakt für die Möbelindustrie



Möbel Made in Germany



RenewablePlus



Managementsystem nach ISO 9001



Zertifizierung nach DIN EN ISO 50001



„Die Zusammenarbeit mit Nolte Küchen bringt ein hohes Maß an Zuverlässigkeit und durchgängig herausragende Qualität in unsere Projekte. Die Küchen verbinden zeitloses Design mit funktionaler Alltagstauglichkeit und sorgen damit nicht nur bei unseren Auftraggebern, sondern auch bei den Endnutzern für hohe Zufriedenheit. Die Fähigkeit von Nolte, sich auf die spezifischen Anforderungen jedes Projekts einzustellen, macht das Unternehmen zu einem vertrauenswürdigen Partner im hochwertigen Wohnungsbau.“

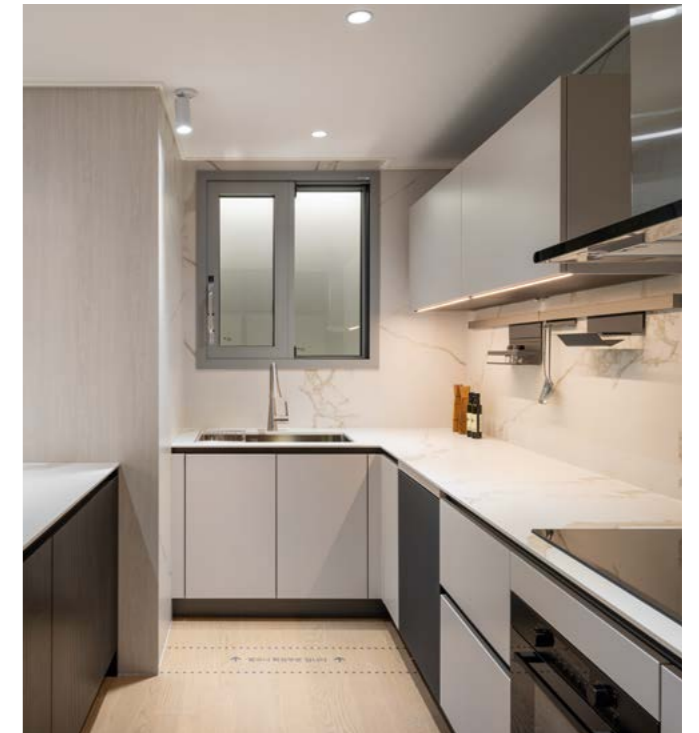
Lee Seungjoon, Head of Business Division  
Hanssem Nexus

DAEGU | SÜDKOREA

## ANADD BEOMEO

ANADD BEOMEO setzt neue Maßstäbe für hochwertiges Wohnen. Die prestigeträchtige Mixed-Use-Entwicklung umfasst fünf Türme mit 33 oberirdischen Etagen sowie sechs Untergeschossen und kombiniert luxuriöse Wohnungen, Residential-Officetels und Einzelhandelsflächen. Apartments mit 136 bis 244 m<sup>2</sup> bieten höchsten Wohnkomfort und Exklusivität.

Nolte Küchen liefert hierfür maßgeschneiderte Küchenlösungen, die sich präzise in Architektur und Nutzungskonzept einfügen und den hohen Design- und Qualitätsanspruch konsequent unterstützen. Mit seinem gehobenen Wohnumfeld und Concierge-Services wird das Projekt zu einem Landmark moderner urbaner Wohnkonzepte in Daegu.



PROJEKTTYP  
ANZAHL KÜCHEN/EINHEITEN  
PROJEKTZEITRAUM

Wohnkomplex  
334  
2025–2026



ANSPRUCHS-  
VOLL GEPLANT.  
SICHER  
REALISIERT.

Großvolumige Premium-Wohnprojekte erfordern die präzise Abstimmung enger Zeitvorgaben mit klaren Qualitäts- und Nachhaltigkeitsanforderungen. Entscheidend ist eine Zusammenarbeit, die Verlässlichkeit, Anpassungsfähigkeit und ein ausgeprägtes Qualitätsverständnis vereint. Nolte Küchen überführt diese Anforderungen in hochwertige, konsistente Ergebnisse.



# SO BEGLEITEN WIR IHR PROJEKT – VOM KONZEPT BIS ZUR MONTAGE

Transparente Abläufe, klare Strukturen und aktiver Austausch schaffen die Grundlage für eine optimale Umsetzung – von der frühen Einbindung bis zur Endabnahme.



## FUNDIERTE PLANUNG VON ANFANG AN

Idealerweise wird Nolte bereits in der Konzept- oder Entwurfsphase eingebunden. Projekt- und Planungsspezialisten arbeiten mit Entwicklern, Architekten und Innenarchitekten zusammen, um Zielgruppe, Positionierung, Ausstattungsvarianten, Budgetrahmen und Zeitplanung präzise zu definieren.

Workshops vor Ort oder in unseren Showrooms sowie der enge Austausch mit dem Designteam stellen sicher, dass das Küchenkonzept von Beginn an die wirtschaftlichen und gestalterischen Ziele des Projekts unterstützt. Ergänzend werden technische Trainings über die Nolte Academy bereitgestellt.



## KONZEPTE, DIE SICH SKALIEREN LASSEN

Ob Apartmentkomplex, Ferienanlage oder exklusives Hochhaus: Auf Basis der Projektanforderungen entwickelt Nolte skalierbare Küchenkonzepte für unterschiedliche Gebäudestrukturen.

Der Fokus liegt auf effizienter Flächennutzung, ergonomischen Abläufen, Stauraumoptimierung und einem konsistenten Erscheinungsbild.

Im Entwicklungsprozess unterstützen wir Projektpartner durch die Vorstellung von Material- und Designmustern, die Erstellung von Moodboards sowie durch Mock-up-Küchen. Gemeinsame Abstimmungen vor Ort ermöglichen es, das finale Küchendesign präzise festzulegen und optimal auf Architektur, Zielgruppe und Ausstattungsniveau des Projekts abzustimmen.

Systeme wie Matrix 750, 800 und 900 sowie grifflose MatrixArt-Lösungen ermöglichen eine präzise Abstufung von Design- und Komfortniveaus.

### Produktqualität bis ins Detail:

- Korpus innen und außen farbgleich
- Dichtkante für erhöhte Sauberkeit, Schutz und sanftes Schließen
- Gedämpfte Scharnier- und Auszugslösungen (optional mit Push to Open)
- Optional auch Sockelmaterial aus Kunststoff für verbesserte Wasserresistenz
- Metallbodenträger und versiegelte Kanten
- Arbeitsplatten aus eigener Fertigung mit minimalen Radien



## STRUKTURIERTE ABLÄUFE BIS ZUR ENDMONTAGE

Nach Auftragserteilung koordiniert Nolte die Produktion in den deutschen Werken sowie bei internationalen Zulieferern, um eine termingerechte Lieferung sicherzustellen. Standardisierte Prozesse und leistungsstarke Logistikpartner ermöglichen effiziente Mehrphasenlieferungen – optional mit kundenindividuellen Verpackungslösungen und Containertracking.

Die Montage erfolgt durch erfahrene, geschulte Fachpartner, die mit Nolte-Systemen und Projektanforderungen optimal vertraut sind. Qualitätssicherungsprozesse, gezielte Trainings und strukturierte Übergaben stellen sicher, dass jede Küche den vereinbarten Standards entspricht – von der ersten bis zur letzten Einheit.



## QUALITÄTSSICHERUNG UND PROJEKTABNAHME

Unser Leistungsspektrum wird durch ein konsequentes Qualitätsmanagement ergänzt. Nach Abschluss der Montage erfolgt eine umfassende Prüfung der installierten Küchen, um mögliche Abweichungen frühzeitig zu erkennen und umgehend zu beheben.

Darüber hinaus erstellen wir eine detaillierte Projektdokumentation, die als Grundlage für die finale Abnahme durch den Auftraggeber dient. So stellen wir sicher, dass alle vereinbarten Qualitätsstandards transparent nachgewiesen und zuverlässig erfüllt werden.

Sie können sich auf unsere Qualitätsstandards, belastbare Kapazitäten und termingerechte Lieferung verlassen. Unsere Erfahrung im Projektgeschäft schafft Sicherheit für mittelgroße bis großvolumige Vorhaben und bildet die Grundlage für langfristige Partnerschaften.

### Auf einen Blick

Fundierte Planung, standardisierte und skalierbare Prozesse, leistungsstarke Logistikpartner und geschultes Fachpersonal sichern höchste Qualität.

# STRUKTURIERTE ABLÄUFE. VERLÄSSLICHE ERGEBNISSE.

Im Projektgeschäft entscheidet eine verlässliche Zusammenarbeit über alle Phasen hinweg über den Erfolg. Nolte Küchen unterstützt seine Partner von der Planung über Lieferung und Montage bis zur termingerechten Fertigstellung. Das Projekt Knights Park in Cambridge zeigt, wie diese Zusammenarbeit in der Praxis über mehrere Projekt- und Bauphasen funktioniert.



„Wir erhalten nicht nur durchweg hochwertige, gut verarbeitete Küchen. Dank Lieferung vor Ort und professioneller Montage wird auch sichergestellt, dass jedes Projekt effizient abgeschlossen und termingerecht übergeben wird. Ein ausgezeichneter Service während des gesamten Prozesses stärkt dabei unser Vertrauen – sowohl in das Produkt als auch in die Partnerschaft.“

Luke Crisp, Senior Contract Surveyor  
The Hill Group UK

PROJEKTTYP	Residential
ANZAHL KÜCHEN/EINHEITEN	604
PROJEKTZEITRAUM	2018–2025

CAMBRIDGE | UK

## KNIGHTS PARK IN CAMBRIDGE

Nolte Küchen lieferte umfassende Design-, Liefer- und Montageleistungen für mehrere Phasen dieses Wohnprojekts mit gemischter Nutzung, das sowohl privat verkaufte Häuser als auch Eigentumswohnungen umfasst. Ein zentrales Gestaltungsmerkmal war das echte grifflose Design; in späteren Phasen wurde zudem die Serie Velluto Anti-Fingerprint gewählt, um ein dauerhaft makelloses Erscheinungsbild zu gewährleisten.

Die modernen Küchenlösungen von Nolte ergänzen die markante zeitgenössische Architektur des Bauprojekts und schaffen eine durchgängige, harmonische Ästhetik von außen bis innen. Seitens des Projektpartners wurde dabei besonders hervorgehoben, dass sich Nolte Küchen durch hochwertige Ausführungen, außergewöhnliche Spezifikationen und die Qualität der Möbel deutlich vom Markt abhebt.



# NOLTE KÜCHEN – IHR PARTNER IM PROJEKTGESCHÄFT

## MIT NOLTE KÜCHEN ENTSCHEIDEN SIE SICH FÜR:

- Industrielle Fertigungskompetenz im Projektmaßstab
- Projektindividuelle Lösungen nach ihrem Wunsch
- Partnerschaft auf Augenhöhe bei jeder Projektgröße – von der frühen Einbindung bis zur Endmontage
- Nachhaltige Produktion und umfassende Zertifizierungen
- Internationale Projekterfahrung mit einheitlich hohen Ausführungsstandards

**Sie haben Fragen oder ein konkretes Projekt, über das Sie sich austauschen möchten? Sprechen Sie uns gerne an.**

**Wir freuen uns darauf.**



Technische Änderungen vorbehalten. Aus druck- und fototechnischen Gründen können Farbtöne gelegentlich geringfügig von den Originalfarben abweichen.  
Nolte Küchen GmbH & Co. KG | Anni-Nolte-Straße 4 | 32584 Löhne | [www.nolte-kuechen.com](http://www.nolte-kuechen.com)

**nolte**<sup>®</sup>  
KÜCHEN